

# BOND CALCULATOR: VOTRE CONSEILLER VIRTUEL EN OBLIGATIONS DANS TELEKURS ID

En 2008, Telekurs ID a lancé le Bond Calculator, un outil performant destiné aux experts et aux personnes désirant suivre en quotidien le marché des obligations.

Pour chaque obligation, le Bond Calculator de Telekurs ID vous offre de nombreuses informations supplémentaires, claires et structurées. De plus, Bond Calculator permet aux experts de lancer des simulations et ainsi d'observer les variations d'une obligation face à l'évolution du marché. Les trois exemples suivants en sont l'illustration:

## Cas N° 1: Les taux d'intérêts font des montagnes russes

En investisseur averti, vous avez opté pour l'achat d'une obligation rentable. Elle promet un crédit d'intérêt annuel de 4 1/4 % et sera remboursée à 100 % en 2017. Vous avez pensé qu'une obligation d'Etat serait un investissement sûr, mais les facteurs du marché comptent autant que la protection du patrimoine national. Les taux directeurs exercent notamment une influence capitale sur le cours des obligations. Ils ne constituent pas seulement un indice important pour l'immobilier, mais aussi pour le marché des obligations. En effet, quand les taux directeurs augmentent, le cours des obligations baisse, ce qui représente un risque pour l'investisseur. On peut en déduire les règles empiriques suivantes:

Les taux directeurs montent → le cours des obligations baisse.  
 Les taux directeurs baissent → le cours des obligations monte.

Quels sont les facteurs à prendre en compte dans le calcul du risque du taux d'intérêt ?

- Quand l'échéance d'une obligation est encore très éloignée – dans notre exemple, en 2017 – celle-ci réagit plus fortement aux changements des taux directeurs.
- Les obligations réagissent plus fortement aux fluctuations du marché si leur taux d'intérêt est bas.

4.25 EIDG 17 E97 SWX			
Bond Liquidity & Spreads		Bond Simulator	
Bond Calculator			
LVal	111.1	TRA	14:22:54
P-Val	110.88	TRA	11.01.08
Bond Basic Data			
Interest Rate	4.25 % Fixed		
Payment Frequency	1 per year		
Last Bond Rating	AAA Fitch		
Accrued Interest	2.585417 %		
Correction Factor	1.0		
Flat Code			
Day Count Conv.	30 /360		
Yield and Price Calculator			
Bond Price and Yield			
Name	Maturity	Next Call	
Actual Date	14.01.08		
Redemption Date	05.06.17		
Redemption	100		
Calc. Price	101.905887		
Calc. Yield	4.00		
Last Yield (LVal)	2.882302		

Si le taux directeur passe à 4 %, le cours de l'obligation baissera de 8,2 % en-dessous de sa valeur actuelle. Faut-il par conséquent vendre l'obligation?

## Cas N° 2: Providence contre dilemme financier

Pour l'exemple ci-dessus, on peut anticiper une légère perte de capital si l'obligation est vendue aujourd'hui, car le prix calculé est actuellement inférieur à la valeur du marché. Pour ce qui est du retour sur investissement, d'autres facteurs doivent toutefois être pris en compte. Encore une opération que vous pouvez confier à Bond Calculator:

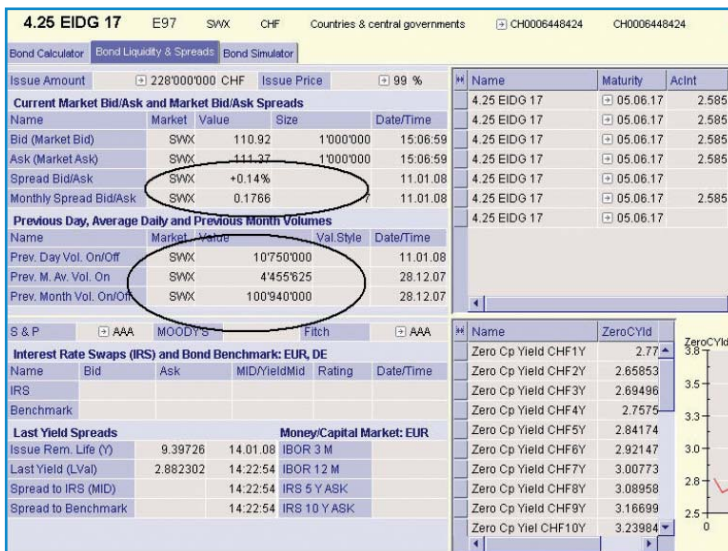
4.25 EIDG 17 E97 SWX CHF Countries & central governments					
Bond Calculator		Bond Liquidity & Spreads		Bond Simulator	
LVal	111.1	TRA	14:22:54	Bid	110.92 14.01.08
P-Val	110.88	TRA	11.01.08	Ask	111.37 14.01.08
Bond Basic Data			Bond Life Data		
Interest Rate	4.25 % Fixed		Issue Total Life	20 Years	
Payment Frequency	1 per year		Issue Rem. Life	9.39726 Years	
Last Bond Rating	AAA Fitch		Next Coupon R. Life	0.386301 Years	
Accrued Interest	2.585417 %		Issue Dated Date	05.06.97	
Correction Factor	1.0		First Interest Paym.	05.06.98	
Flat Code			Next Payment Date	05.06.08	
Day Count Conv.	30 /360		Maturity Date	05.06.17	
Yield and Price Calculator					
Bond Total Return					
Invested From	01.01.06	Price on Date From	122.21 %		
Invested To	14.01.08	Accrued Int. From	2.431944 %		
Investment Period	2.035614 Years	Price on Date To	111.1 %		
Payment Number	2	Accrued Interest To	2.585417 %		
Payment Amount	8.5 %	Coupon Reinvested	8.821878 %		
Risk-free Rate	2.89167 % per year	Total on Date To	122.507294 %		
Risk-free Return	5.974499 %	Total Return (Differ.)	-2.13465 %		

Il n'est vraiment pas judicieux de vendre l'obligation actuellement. Tout comme pour les placements en actions, la patience et la persévérance sont les vertus capitales de l'investisseur.

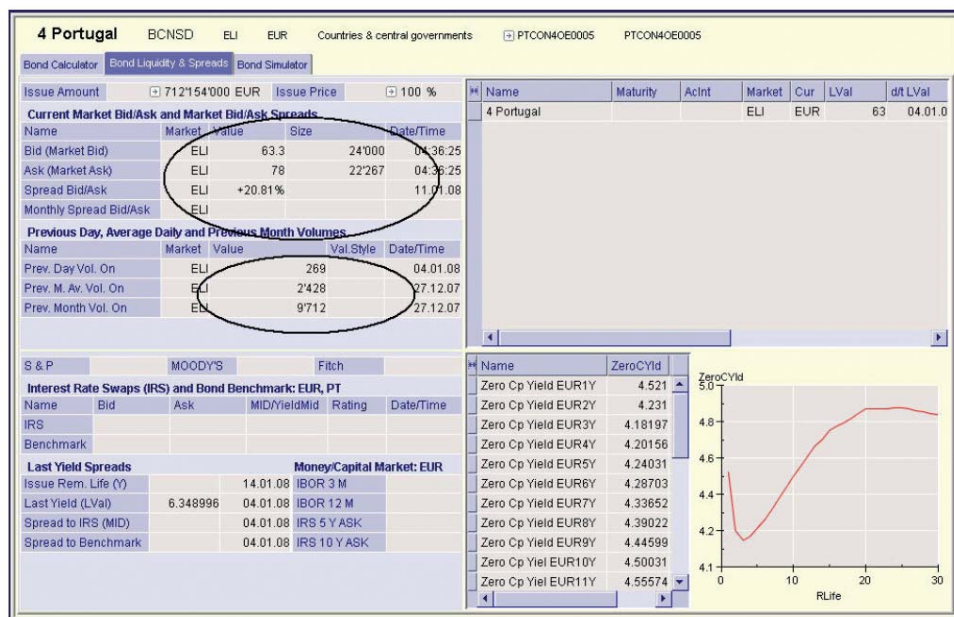
## Cas N° 2: Pas un seul acheteur en vue

Dans les simulations précédentes, vous pensiez que vos obligations se seraient revendues sans difficulté. Mais, c'est précisément là que le marché des obligations peut vous décevoir: tous les placements ne trouvent pas immédiatement un acheteur potentiel. C'est ce qui s'appelle le "risque de liquidité". Notez la règle empirique suivante:

Plus la différence ("spread") entre les offres de vente et d'achat est grande, et plus le risque de liquidité est important.



Dans le cas ci-dessus, le risque de liquidité est presque nul car le "spread" est relativement petit. Les volumes de transactions montrent également que ces obligations sont très demandées.



Visiblement, acheteurs et vendeurs ne trouvent pas de terrain d'entente. Constatez également le volume bas des transactions ("size").

## Contact

Allemagne +49 69 717 00-0  
 Autriche +43 1 532 45 71 0  
 Belgique +32 2 7900-500  
 Etats-Unis +1 203 353 8100  
 France +33 1 55 35 11 55  
 Irlande +353 1 477 3146  
 Italie +39 02 76 45 631

Japon +81 3 3808 22 71  
 Luxembourg +352 261 16-1  
 Pays-Bas +31 20 3012 888  
 Royaume-Uni +44 20 7550 5000  
 Singapour/ +65 6338 3808  
 Hong Kong

**Telekurs Financial Information Ltd.**  
 Hardturmstrasse 201, case postale  
 CH-8021 Zurich  
 Tél. +41 44 279 51 11  
 Fax +41 44 279 51 12  
 e-mail: sales.tkf@telekurs.com  
 www.telekurs-financial.com